

# PASSEND ONDERWIJS

VOOR IEDERE LEERLING



**Wanneer het op school niet allemaal vanzelf gaat voor je kind, waar kun je dan terecht?** Hoe gaat dat in zijn werk? In deze folder lees je welke stappen mogelijk zijn om jouw kind te helpen. Iedere stap kan voor jouw kind al de oplossing zijn, maar soms is een volgende stap nog nodig.

*Informatie over wat het Samenwerkingsverband voor jou kan betekenen.*

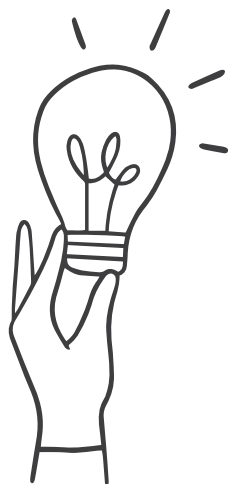


**SAMEN  
WERKINGS  
VERBAND**  
PO Langstraat  
Heusden Altena

*Als Samenwerkingsverband zetten wij ons in voor een passende onderwijsplek voor iedere leerling! Zo dicht mogelijk bij huis, aansluitend op de mogelijkheden van het kind en de wensen van de ouders.*



# STAPPEN OM JOUW KIND TE HELPEN



## STAP 1

---

Je merkt dat er iets misgaat op school en ook thuis met je kind. Het is nog niet duidelijk wat de oorzaak is. Met de **leerkracht** bespreek je deze zorgen en de leerkracht probeert hiervoor samen met jou een oplossing te vinden binnen de klas en ook thuis.



## STAP 2

---

Na het gesprek met de leerkracht kan een vervolgesprek met een intern begeleider nodig zijn. Dit gebeurt wanneer de leerkracht merkt dat de bedachte oplossing (nog) niet het gewenste resultaat oplevert. De leerkracht vraagt dan aan de intern begeleider mee te kijken naar de situatie. De **intern begeleider** bekijkt welke mogelijkheden er zijn om hulp in te zetten binnen de school.



## STAP 3

In sommige situaties is ook hulp van buiten de school nodig. De intern begeleider ziet dat er nog geen verbetering is in de situatie. In dit geval geeft de intern begeleider advies over welke **hulp buiten de school** nodig is voor ondersteuning.



## STAP 4

De **Deskundige Bevoegd Gezag** (DBG-er) kan ook meekijken naar de situatie van jouw kind. Dit gebeurt wanneer de hulp nog niet voldoende resultaat geeft voor het kind en de ouders. De DBG-er bekijkt namens het schoolbestuur welke hulp er kan worden geregeld, aanvullend op de hulp op school en buiten school. Soms is de gewenste hulp beschikbaar op een andere reguliere school en kan overstappen een oplossing zijn.



‘Mijn zoon heeft hevige driftbuien op school en thuis’

## STAP 5

Wanneer de aanvullende hulp nog niet de oplossing is voor jouw kind, dan kan het **Samenwerkingsverband** helpen. Een arrangement maakt extra hulp of zorg van een specialist financieel mogelijk. Het schoolbestuur vraagt dit arrangement aan bij het Samenwerkingsverband.

Het kan ook voorkomen dat de hulpvraag van jouw kind meer aanpassingen op school vraagt dan mogelijk zijn. Dan kan het beter zijn om naar een andere school te gaan, zoals het speciaal (basis) onderwijs. Het schoolbestuur vraagt dan een Toelaatbaarheidsverklaring (TLV) aan. De Toelaatbaarheids- en Adviescommissie (TAC) beoordeelt de aanvragen voor de arrangementen en voor het speciaal (basis) onderwijs en geeft advies aan het Samenwerkingsverband. Het Samenwerkingsverband neemt het besluit voor het speciaal (basis) onderwijs.

‘Mijn kind kan het tempo in de klas niet aan’



# WIE ZIJN WIJ?

Het Samenwerkingsverband Primair Onderwijs Langstraat Heusden Altena (PO LHA) is opgericht door de besturen van 50 scholen in de gemeenten Waalwijk, Loon op Zand, Heusden en de Aalburg. Het gaat om 48 scholen voor basisonderwijs en 2 scholen voor speciaal basisonderwijs.



## ONZE PARTNERS IN ZORG

Partners waarmee wij samenwerken:

- Jeugdhulpverlening
- GGD (*Gemeentelijke Gezondheidsdienst*)
- Cluster 1 (*scholen visuele beperking*)
- Cluster 2 (*scholen gehoor- of spraakbeperking*)
- Cluster 3 (*scholen verstandelijke en/of fysieke beperking*)
- Cluster 4 (*scholen gedrags- en/of ontwikkelingsstoornissen*)

## SAMENWERKING

Ons Samenwerkingsverband werkt nauw samen met instellingen voor jeugdhulp, gemeenten, voorschoolse opvang en het voortgezet onderwijs. Samen pakken we hulpvragen op, denken we met je mee en staan we je op professionele wijze bij in het traject voor passend onderwijs.

Alle leerlingen  
passend (basis)onderwijs,  
zo dicht mogelijk bij huis,  
aansluitend op de mogelijk-  
heden van het kind!

Samenwerkingsverband  
PO Langstraat Heusden Altena  
Dodenauweg 2  
5171 NG KAATSHEUVEL  
T 0416 76 07 70

[WWW.SAMENWERKINGSVERBANDLHA.NL](http://WWW.SAMENWERKINGSVERBANDLHA.NL)



**SAMEN  
WERKINGS  
VERBAND**  
PO Langstraat  
Heusden Altena